



24 CHATHAM PLACE, BRIGHTON, BN1 3TN (UK)
TEL. (UK) 0845 310 8066 International Tel. +44 1273 746505
EMAIL: info@nhrorganic oils.com Web Site: www.nhrorganic oils.com

Certificate of Analysis & Gas Chromatography
Organic Lavandin Grosso Essential Oil
(Lavandula hybrida grosso)

RAPPORT D'ANALYSE N° DM30-AS

-Page 1/3

Date : 05/01/2021

Nature de l'échantillon : HUILE ESSENTIELLE
Nom botanique : LAVANDULA HYBRIDA GROSSO
Nom échantillon : LAVANDIN GROSSO BIO
Numéro de batch : 061221-2
Origine : FRANCE
Partie de la plante : SOMMITÉ FLEURIE
Date de réception : 17/12/2020
Date d'analyse : 19/12/2020
Conditionnement : Flacon transparent de 10 ml
Prestation demandée : GCsimple CP

Type of sample:	ESSENTIAL OIL
Botanical name:	LAVANDULA HYBRIDA GROSSO
Sample name:	ORGANIC LAVANDIN GROSSO
Batch number:	061221-2
Origin:	FRANCE
Part of the plant:	FLOWERING TOPS
Date received:	17/12/2020
Date of analysis:	19/12/2020
Packaging:	10 ml transparent bottle
Service requested:	GCsimple CP

CARACTÉRISTIQUES ORGANOLEPTIQUES

Aspect : Liquide limpide

Couleur : Jaune pâle

Odeur : Caractéristique lavandée et légèrement camphrée

CARACTÉRISTIQUES PHYSIQUES

	MÉTHODE DE RÉFÉRENCE	VALEURS	NORME	
			Minimum	Maximum
Densité à 20 °C	NF ISO 279	0,895	0,891	0,899
Densité à 15 °C	NF ISO 279	0,899		
Indice de réfraction à 20°C	NF ISO 280	1,4609	1,4580	1,4620
Pouvoir rotatoire à 20°C	NF ISO 592	-3.05 °	- 7 °	- 3 °
Miscibilité à l'éthanol 70 %	NF ISO 875	1.9 volumes 70 %	< 3 volumes d'alcool 70 %	
Point éclair à 20°C (Setaflash)	FD ISO/TR 11018	74.7 °C	75 °C (Setaflash)	

CHROMATOGRAPHIE PHASE GAZEUSE (selon la norme NF ISO 11024)

Conditions d'analyse :

- . GC/MS Agilent 7890 / 5975 – Colonne : VF WAX (polaire) 60 m * 0.25 mm * 0.25 µm
- . GC/FID Agilent 6890 – Colonne : VF WAX (polaire) 60 m * 0.25 mm * 0.25 µm
- . Program. de T° : 60°C - 2°C/min jusqu'à 100°C - 1°C/min jusqu'à 120°C - 5°C/min jusqu'à 250°C - 15 min à 250°C
- . Gaz vecteur : He (23 psc/MS – 30 psc/FID)
- . Injection / split : 1 µl d'une solution à 10 % dans l'hexane
- . Gamme de masse : 30 à 350 - Les composés sont identifiés par une recherche combinée des temps de rétention et des spectres de masse (bibliothèque interne + bibliothèque commerciale NIST).
- . Les pourcentages sont calculés à partir des surfaces de pics données par le GC/FID sans l'utilisation de facteur de correction

Profil chromatographique :

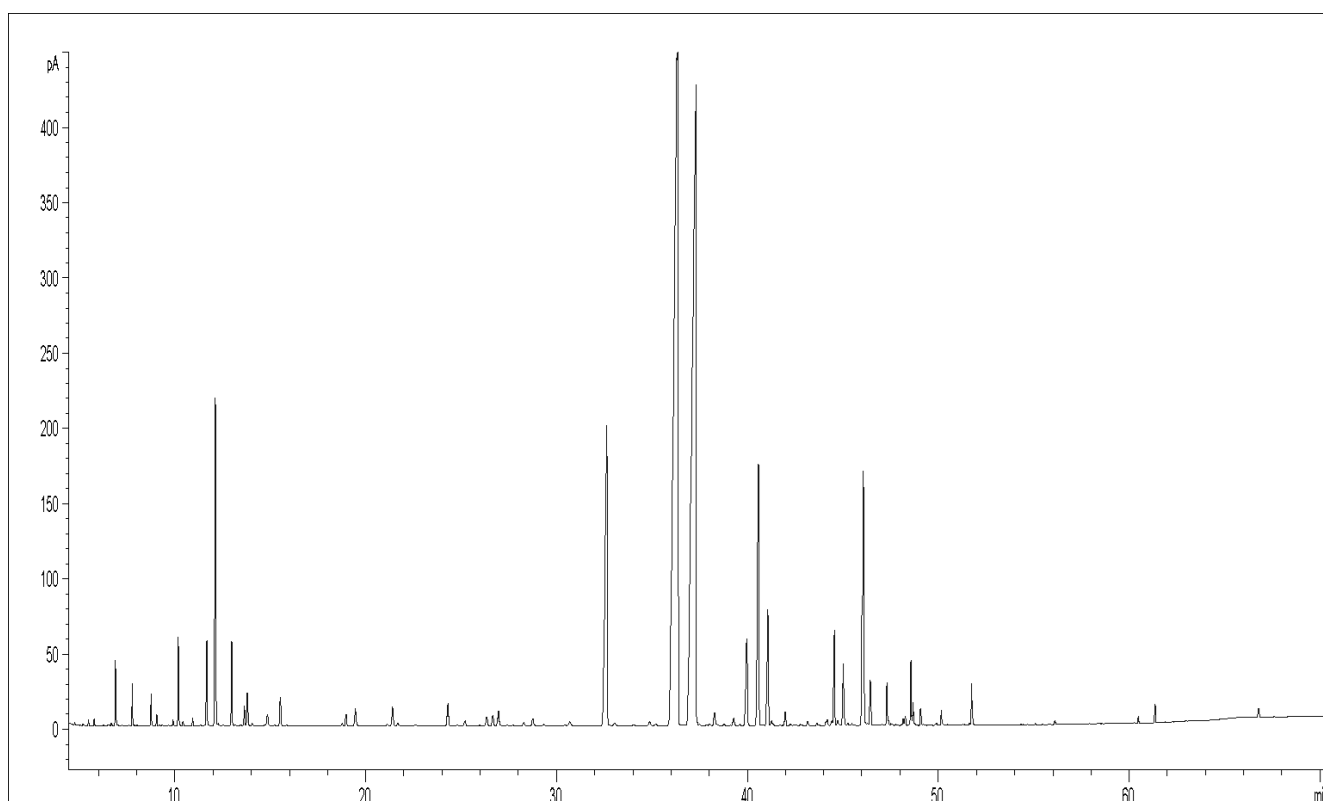


Tableau des résultats : LAVANDIN GROSSO ORGANIC FRANCE

Pics	TR (min)	Constituants	%	Norme (%)
1	6,90	alpha-PINENE	0,56	
2	10,18	beta-MYRCENE	0,76	0.3 - 1.0
3	11,66	LIMONENE	0,88	0.5 - 1.5
4	12,12	1,8-CINEOLE	3,84	4 - 8
5	12,97	cis-beta-OCIMENE	0,92	0.5 - 1.5
6	13,79	trans-beta-OCIMENE	0,39	< 1
7	24,32	BUTYRATE D'HEXYLE	0,35	0.3 - 0.5
8	32,64	CAMPHRE	7,87	6.0 - 8.5
9	36,36	LINALOL	34,52	24 - 37
10	37,31	ACETATE DE LINALYLE	28,66	25 - 38
11	39,96	beta-CARYOPHYLLENE	1,56	
12	40,57	TERPINENE-4-OL	4,56	1.5 - 5.0
13	41,06	ACETATE DE LAVANDULYLE	1,79	1.5 - 3.5
14	44,54	E-beta-FARNESENE	1,19	
15	45,01	LAVANDULOL	0,86	0.2 - 1.0
16	46,07	BORNEOL	4,46	1.5 - 3.5
17	46,43	alpha-TERPINEOL	0,68	0.3 - 1.3
18	47,30	GERMACRENE D	0,54	
19	48,56	ACETATE DE NERYLE	0,72	
		TOTAL	95,12	